

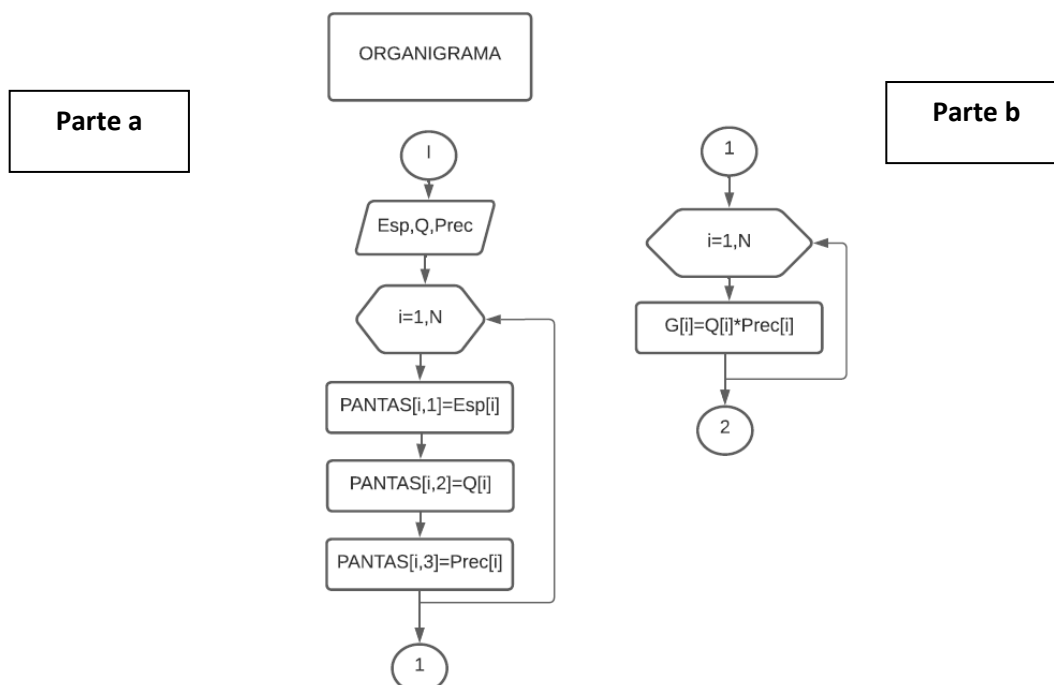
EJERCICIO 8: 4/11/2020

Un laboratorio farmacéutico, dedicado a plantas medicinales, tiene preparadas para su venta **N** especies vegetales diferentes. El departamento de ventas de dicho laboratorio desea realizar un algoritmo que permita determinar qué especies son las más vendidas y cuáles menos, así como los ingresos asociados a la venta. Los nombres de las especies vegetales se encuentran almacenados en un vector denominado **Esp**, las cantidades de cada una de ellas en un vector **Q** y los precios unitarios de cada especie en un vector **Prec**.

Se pide

Realizar el organigrama para realizar dicho algoritmo siguiendo los siguientes pasos.

- Generar una matriz denominada **PLANTAS** de **N** filas y **3** columnas, cuya primera columna contenga los nombres de las diferentes especies, la segunda columna contenga la cantidad de cada una de ellas y la tercera columna contenga los precios.
- Obtener un vector llamado **G** cuyos elementos representen los ingresos que se obtienen por la venta de cada especie vegetal (es decir, el producto de la cantidad de cada una por su precio).
- Determinar con la venta de qué especie (se guardará en **E_{max}**) se obtienen los mayores ingresos (se guardará en **P_{max}**) y con la venta de qué especie (se guardará en **E_{min}**) se obtienen los menores ingresos (se guardará en **P_{min}**).



Parte c

